

Rechenzentren

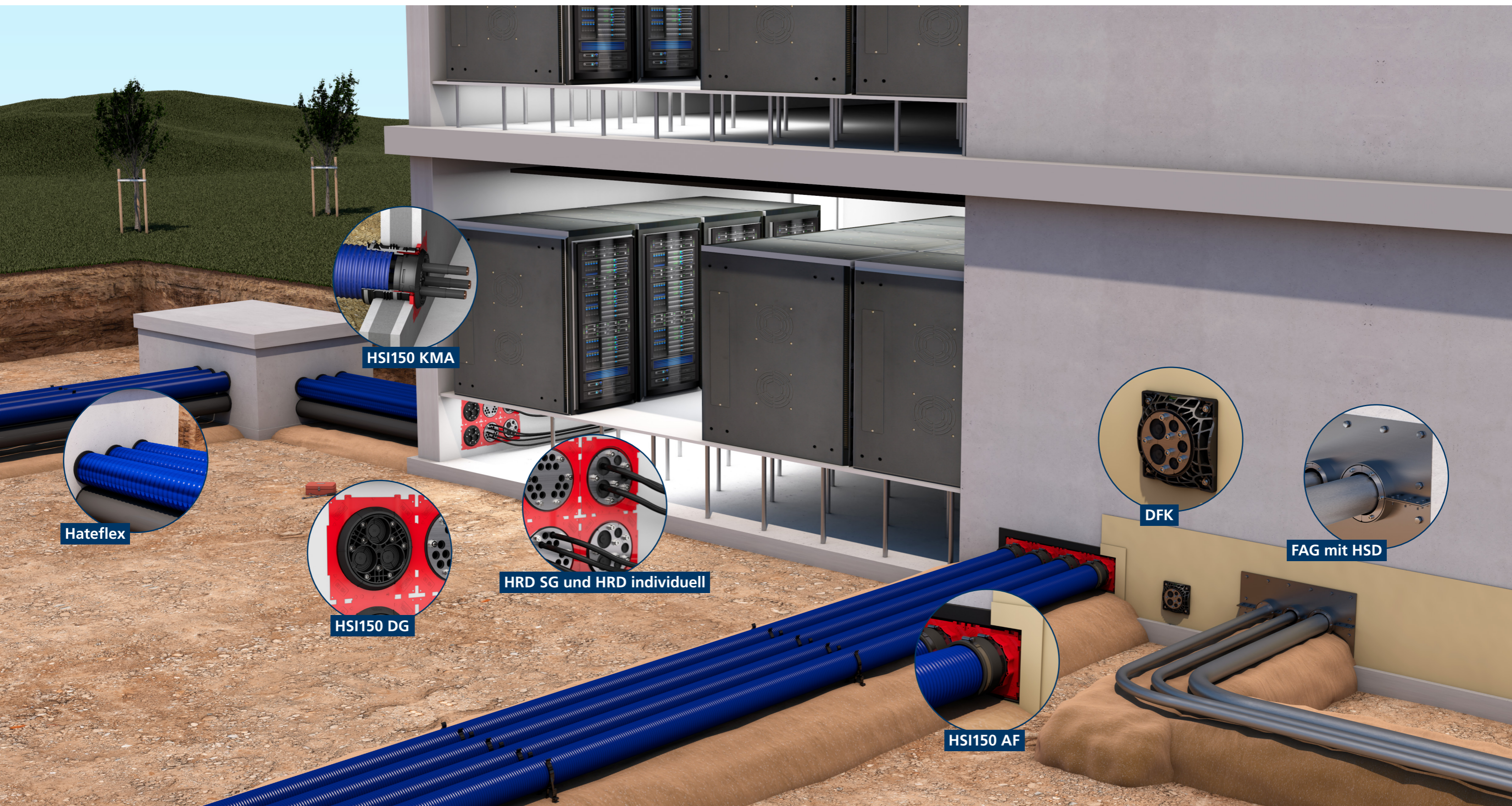
Technologisches Rückgrat moderner Systeme

Rechenzentren sind eines der Fundamente der digitalen Welt. Für jede digitale Aktivität, von der einfachen E-Mail bis zu komplexen Datenanalysen und Cloud-Diensten, wird Rechenleistung benötigt. Die hochmodernen Einrichtungen bilden die dafür nötige Infrastruktur, um die wachsende Menge an Daten verarbeiten und speichern zu können und einen reibungslosen Datenfluss zu gewährleisten.

Sie sind daher für verschiedenste Bereiche von großer Bedeutung und gelten als kritische Infrastruktur. Der sichere Ablauf von Geschäftsprozessen, das Verarbeiten sensibler Daten oder kapazitätsintensive Anwendungen für Wirtschaft und Forschung hängen von der Zuverlässigkeit der Rechenzentren ab.

Um diese Zuverlässigkeit und damit auch die Leistungsfähigkeit dieser Einrichtungen gewährleisten zu können, ist eine sichere Abdichtung der Gebäude und Leitungen unumgänglich.

Unsere wartungsarmen Abdichtlösungen schützen die sensible Technik zuverlässig vor verschiedenen Gefahren wie Wassereintritt oder Schäden durch Nage- und Kriechtiere und sorgen so für einen störungsfreien Betrieb.



HSI150 KMA

Hateflex

HSI150 DG

HRD SG und HRD individuell

HSI150 AF

DFK

FAG mit HSD

Einfach-Dichtpackung mit klappbarer Gummimanschette

zum Einbetonieren und Anschluss von Kabelschutzschläuchen

HSI150 KMA

Für den direkten Anschluss von Kabelschutzschläuchen (außenseitig) und zum Anschluss von Systemabdichtungen für Kabel (innenseitig).

Vorteile

- durch die klappbare Manschettentechnik sind keine zusätzlichen Rohranschlusskomponenten notwendig
- elastischer und stabil gelagerter Anschluss durch erhöhte Einstecktiefe, auch bei einer Auslenkung des Kabelschutzrohres
- innenseitige Anschlussmöglichkeit für Systemabdichtungen für Kabel



Lieferumfang

- 1 Stück druckdichter Systemdeckel HSI150 DTS
- 1 Stück Blinddeckel
- 2 Stück Abstandhalter HSI150 AH40
- 1 Stück Spannband
- beim Anschluss von gewellten Kabelschutzrohren müssen Clipringe separat bestellt werden. Bei Bestellung bitte Rohrtyp und -hersteller angeben.

Maße

- Rahmenmaß: 220 x 220 mm
- Achsabstand mit Abstandhalter: 250 mm

Dichtheit

- gas- und wasserdicht bis 2,5 bar
- radonsicher

Eigenschaften

- FHRK-zertifiziert

Werkstoff

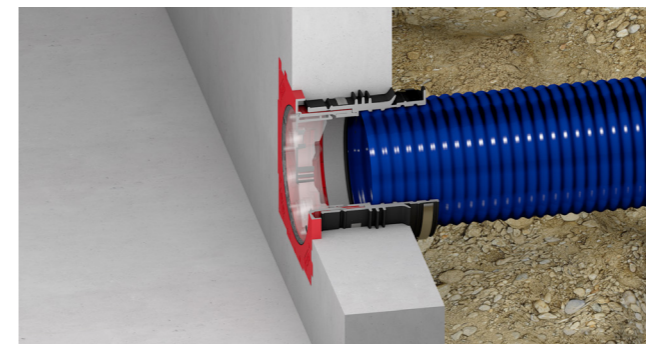
- Dichtpackung: ABS mit 3-Stegdichtung aus TPE
- Verschlussdeckel: ABS mit Dichtung aus TPE
- Zwischenrohr: PVC
- Manschette: EPDM
- Spannbänder: W4
- Blinddeckel: PP



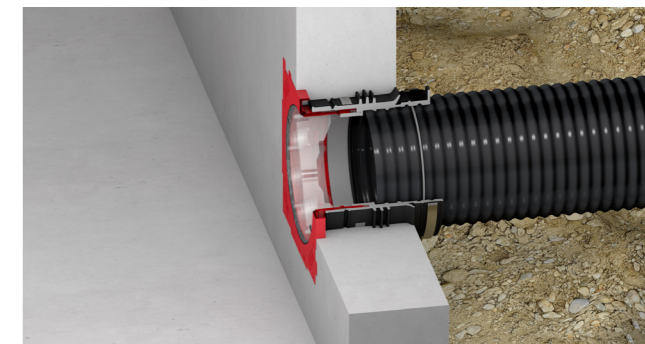
HSI150 KMA, Einfach-Dichtpackung mit klappbarer Gummimanschette, Anschluss Hafelex



HSI150 KMA, Einfach-Dichtpackung mit klappbarer Gummimanschette



HSI150 KMA mit angeschlossenem Kabelschutzrohr Hafelex14150



HSI150 KMA mit angeschlossenem Wellrohr

Wandstärke (mm)	Rohr-Ø (mm)	Bestellbezeichnung	Artikelnummer	GTIN
120	172	HSI150 1X1 KMA172/120	3030476250	4052487242103
140		HSI150 1x1 KMA172/140	3030477593	4052487242127
150		HSI150 1x1 KMA172/150	3030477595	4052487242134
180		HSI150 1x1 KMA172/180	3030491597	4052487242677
200		HSI150 1X1 KMA172/200	3030476251	4052487242110
250		HSI150 1x1 KMA172/250	3030477597	4052487242141
300		HSI150 1x1 KMA172/300	3030477598	4052487242158
350		HSI150 1x1 KMA172/350	3030477599	4052487242165
400		HSI150 1x1 KMA172/400	3030477600	4052487242172
450		HSI150 1x1 KMA172/450	3030477601	4052487242189
500	HSI150 1x1 KMA172/500	3030477602	4052487242196	

Weitere Wandstärken auf Anfrage.



Einfach-Dichtpackung mit Gummi- steckmuffe

zum Einbetonieren und Anschluss von glatten
Kabelschutzrohren

HSI150 GSM

Für den einseitigen Anschluss von Systemabdichtungen für Kabel (innenseitig) und zum Anschluss von Kabelschutzrohren (außenseitig).

Vorteile

- Druckdichtigkeit zum Beton durch aufgespritzte 3-Stegdichtung
- bereits ab Wandstärke 120 mm lieferbar (GSM 110 und GSM 125)
- Qualitätssiegel: Dichtheit ab Werk. Kontrollmöglichkeit bei versehentlichem oder unbefugtem Öffnen des Verschlussdeckels



Lieferumfang

- 1 Stück druckdichter Verschlussdeckel

Maße

- Rahmenmaß: 220 x 220 mm
- Achsabstand: 210 mm, mit Abstandhalter Vergrößerung des Achsabstands auf 250 mm

Dichtheit

- gas- und wasserdicht bis 0,5 bar
- radonsicher

Eigenschaften

- FHRK-zertifiziert

- die Verwendung des Abstandhalters HSI-AH 40 wird empfohlen, bei HSI150-GSM 160 ist dieser zu verwenden

Werkstoff

- Dichtpackung: ABS mit 3-Stegdichtung aus TPE
- Zwischenrohr: PVC
- Gummisteckmuffe: EPDM
- Spannband bei HSI150 GSM160/X: W4
- Verschlussdeckel: ABS mit Dichtung aus TPE
- Rohrdeckel: PE bzw. Muffenstopfen: PVC



Doppel-Dichtpackung

zum Einbetonieren

HSI150 K2/X

Für den beidseitigen gas- und wasserdichten Anschluss von Systemabdichtungen für Kabel und Kabelschutzrohre und eine maximale Flexibilität bei der späteren Nutzung.

Vorteile

- Druckdichtigkeit zum Beton durch aufgespritzte 3-Stegdichtung
- beidseitiges Qualitätssiegel: Dichtheit ab Werk. Kontrollmöglichkeit bei versehentlichem oder unbefugtem Öffnen des Verschlussdeckels



Lieferumfang

- 2 Stück druckdichte Verschlussdeckel

Maße

- Rahmenmaß: 220 x 220 mm (pro Dichtpackung)
- Achsabstand: 210 mm
- Mindestwandstärke: 100 mm

Dichtheit

- gas- und wasserdicht bis 2,5 bar
- radonsicher

Eigenschaften

- FHRK-zertifiziert

- für den Schutzrohranschluss Øa=160 mm empfehlen wir bei der Paketbildung von HSI150 Dichtpackungen den Einsatz des Abstandhalters HSI AH40 zur Erweiterung des Achsabstandes

Werkstoff

- Dichtpackung: ABS mit 3-Stegdichtung aus TPE
- Zwischenrohr: PVC
- Verschlussdeckel: ABS mit Dichtung aus TPE

Wandstärke (mm)	Bestellbezeichnung	Artikelnummer	GTIN
100	HSI150 1x1 K2/100	3030314138	4052487243919
110	HSI150 1x1 K2/110	3030318963	4052487243926
120	HSI150 1x1 K2/120	3030304232	4052487243933
130	HSI150 1x1 K2/130	3030315839	4052487243940
140	HSI150 1x1 K2/140	3030303600	4052487243957
150	HSI150 1x1 K2/150	3030303369	4052487210799
200	HSI150 1x1 K2/200	3030303353	4052487222907
240	HSI150 1x1 K2/240	3030303345	4052487222891
250	HSI150 1x1 K2/250	3030303394	4052487222952
300	HSI150 1x1 K2/300	3030303178	4052487222846
350	HSI150 1x1 K2/350	3030303696	4052487243964
365	HSI150 1x1 K2/365	3030303441	4052487223232
400	HSI150 1x1 K2/400	3030303443	4052487223249
450	HSI150 1x1 K2/450	3030303698	4052487238632
500	HSI150 1x1 K2/500	3030303445	4052487223256

Preis für Wandstärken bis 500 mm. Preis auf Anfrage für Wandstärken > 500 mm.
Die Artikelnummern, Bestellbezeichnungen und GTINs für die genauen Wandstärken finden Sie unter: www.hauff-technik.de



Abbildung	Mindestwandstärke (mm)	Bestellbezeichnung
	120	HSI150 1x1 GSM110/X¹⁾
	120	HSI150 1x1 GSM125/X¹⁾
	160	HSI150 1x1 GSM160/X¹⁾

¹⁾ ggf. Einschränkungen bei der Kabelbelegung

X = Wandstärke (mm)

Preis für Wandstärken bis 500 mm. Preis auf Anfrage für Wandstärken > 500 mm.

Die Artikelnummern, Bestellbezeichnungen und GTINs für die genauen Wandstärken finden Sie unter: www.hauff-technik.de

Auf unserer Internetseite können Sie speziell für dieses Produkt mithilfe des Konfigurators die zu Ihnen passenden Varianten finden.

www.hauff-technik.de



Doppel-Dichtpackung mit Anarbeitungsflansch

zum Einbetonieren

HSI150 1xZ K2 AF/X

Für den beidseitigen gas- und wasserdichten Anschluss von Systemabdichtungen für Kabel oder Kabelschutzrohre und ein hohes Maß an Flexibilität bei der späteren Nutzung.

Vorteile

- Anarbeitungsflansch zur praktischen Anarbeitung von kunststoffmodifizierten Bitumendickbeschichtungen
- geprüfte Lösung zum Einsatz bei Frischbetonverbundsystemen
- Paketanordnung 1x1 oder 1x4
- beidseitiges Qualitätssiegel: Dichtheit ab Werk. Kontrollmöglichkeit bei versehentlichem oder unbefugtem Öffnen des Verschlussdeckels



Lieferumfang

- 2 Stück druckdichte Verschlussdeckel

Maße

- Rahmenmaß 1x1 Paketanordnung: 340 x 340 mm
- Rahmenmaß 1x4 Paketanordnung: 970 x 340 mm
- Mindestwandstärke: 140 mm

Dichtheit

- gas- und wasserdicht bis 2,5 bar

- radonsicher

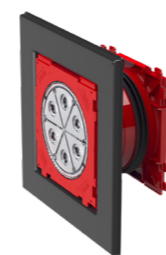
Eigenschaften

- FHRK-zertifiziert

Werkstoff

- Dichtpackung: ABS mit 3-Stegdichtung aus TPE
- Zwischenrohr: PVC
- Verschlussdeckel: ABS mit Dichtung aus TPE
- Anarbeitungsflansch: ABS

Abbildung	Bestellbezeichnung
	HSI150 1x1 K2 AF/X
	HSI150 1x4 K2 AF/X



Kunststoffflansch

zum nachträglichen Andübeln

HSI150 DFK

Zum nachträglichen Andübeln über Kernbohrungen bzw. zum Anschrauben auf Gehäusen.

Ermöglicht den gas- und wasserdichten Anschluss von Systemabdichtungen für Kabel- und Kabelschutzrohre.

Vorteile

- mit integrierter Wasserwaage
- geprüfte Lösung zum Einsatz bei Frischbetonverbundsystemen

Lieferumfang

- Befestigungselemente inklusive Dichtring
- 1 Stück Flächendichtung, 6 mm stark

Maße

- Länge x Breite: 235 x 235 mm
- empfohlener Achsabstand der Kernbohrungen: 250 mm
- Kernbohrungen max. Ø: 150 mm

- Aufbau vor der Wand inklusive Flächendichtung: 63 mm

Dichtheit

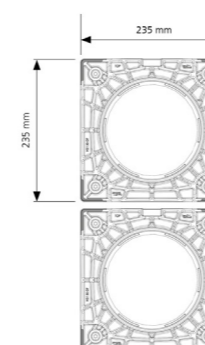
- gas- und wasserdicht bis 2,5 bar

Werkstoff

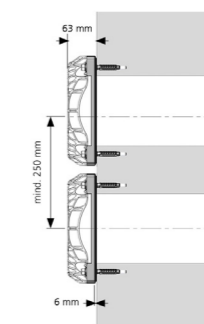
- Flansch: glasfaserverstärktes Polyamid
- Flächendichtung: EPDM
- Befestigungselemente: Edelstahl V4A (AISI 316L)



Bestellbezeichnung	Artikelnummer	GTIN
HSI150 DFK	2118010020	4052487156264



Mehrfachanordnung HSI150 DFK



Schnittzeichnung Abstandsmaße

X = Wandstärke (mm)
Preis für Wandstärken bis 500 mm. Preis auf Anfrage für Wandstärken > 500 mm.
Die Artikelnummern, Bestellbezeichnungen und GTINs für die genauen Wandstärken finden Sie unter: www.hauff-technik.de



HSI150 DFK mit transparentem Deckel



Geteilter Systemdeckel

für die nachträgliche Abdichtung

HSI150 DG

Geteilter Systemdeckel zum Einsatz in Dichtpackung und Kunststoffflansch HSI150. Geteilte Ausführung zur Abdichtung von neu zu installierenden oder bereits verlegten Kabeln.

Vorteile

- Supersegmentringtechnologie zur individuellen Anpassung an die Leitungsdurchmesser vor Ort
- Segmente mit exakter Durchmesserbeschriftung
- Formschlussverbindungen der Pressplatten



Lieferumfang

- 1 Stück geteilter Adapterring
- Blindstopfen (bei mehreren Kabeldurchgängen)
- 1 Stück Reinigungstuch
- 1 Stück Messer
- 1 Stück Gleitmittelstift

Dichtheit

- gas- und wasserdicht bis 2,5 bar
- radonsicher

Werkstoff

- Pressplatten: glasfaserverstärktes Polyamid
- Gummi: EPDM
- Schrauben und Muttern: Edelstahl rostfrei V4A (AISI 316L)

Maße

- Dichtbreite: 40 mm
- Pressplatten mit Versteifungsrippen: 20 mm



Abbildung	Durchgänge	Anwendungsbereich Kabel-Ø (mm)	Bestellbezeichnung	Artikelnummer	GTIN
	1	36-70	HSI150 DG 1x36-70¹⁾	2102200020	4052487121064
	1	70-112	HSI150 DG 1x70-112¹⁾	2102200030	4052487121071
	3	24-54	HSI150 DG 3x24-54	2102200000	4052487055444
	6	10-36	HSI150 DG 6x10-36	2102200010	4052487055451

¹⁾ ohne Blindstopfen



Systemdeckel

mit Manschettentechnik für glatte Kabelschutzrohre

HSI150 MA GR

Zum Einsatz in Dichtpackung und Kunststoffflansch HSI150. Zur Anbindung von glatten Kabelschutzrohren. Die Abdichtung erfolgt über die Manschettentechnik, bei der eine Gummimanschette mit Spannbändern auf den Systemdeckel sowie das Schutzrohr gespannt wird.

Vorteile

- mechanische Fixierung (Bajonett) und Abdichtung (Spannmutter) wirken unabhängig
- Bajonettsystem mit Rücksperre und Konterverschraubung (Sicherung gegen selbstständiges Öffnen)



Lieferumfang

- Manschette mit Spannbändern

Dichtheit

- gas- und wasserdicht bis 0,5 bar

Eigenschaften

- FHRK-zertifiziert

- für den Schutzrohranschluss Øa=160 mm empfehlen wir bei der Paketbildung von HSI150 Dichtpackungen den Einsatz des Abstandhalter HSI AH40 zur Erweiterung des Achsabstandes

Werkstoff

- Systemdeckel: Polycarbonat
- Spannmutter: PC/PBT Blend
- Manschette: EPDM
- Spannbänder: W4

Rohr-Ø (mm)	Medienrohr Øa (mm)	Bestellbezeichnung	Artikelnummer	GTIN
110	90-113	HSI150 MA110 GR	2126010110	4052487058346
125	110-125	HSI150 MA125 GR	2126010125	4052487058360
145	130-145	HSI150 MA145 GR	2126010140	4052487058377
168	150-172	HSI150 MA168 GR	2126010000	4052487058292

Für Wellrohranschlüsse werden zusätzlich Clipringe CR benötigt.
Je Rohranbindung werden zusätzlich 2 Profildichtringe des Wellrohrherstellers benötigt (bauseits bestellen).



Systemdeckel

mit Manschettentechnik für gewellte Kabelschutzrohre

HSI150 MA WR

Zum Einsatz in Dichtpackung und Kunststoffflansch HSI150.
Zur Anbindung von gewellten Kabelschutzrohren.
Die Abdichtung erfolgt über die Manschettentechnik bei der eine Gummimanschette mit Spannbändern auf den Systemdeckel sowie das Schutzrohr gespannt wird.

Vorteile

- mechanische Fixierung (Bajonett) und Abdichtung (Spannmutter) wirken unabhängig
- Bajonettsystem mit Rücksperre und Konterverschraubung (Sicherung gegen selbstständiges Öffnen)
- patentierte Clippingtechnik



Lieferumfang

- Manschette mit Spannbändern
- inkl. Clippinge

Dichtheit

- gas- und wasserdicht bis 0,5 bar

Eigenschaften

- FHRK-zertifiziert

- für den Schutzrohranschluss Øa=160 mm empfehlen wir bei der Paketbildung von HSI150 Dichtpackungen den Einsatz des Abstandhalter HSI AH40 zur Erweiterung des Achsabstandes

Werkstoff

- Systemdeckel: Polycarbonat
- Spannmutter: PC/PBT Blend
- Manschette: EPDM
- Spannbänder: W4
- Clippinge: Edelstahl



Zement-Verbund-Rohr mit Manschette

Bodeneinführung für Hateflex-Spiralschlauch

KES MA150 ZVR150/500

Zum Einsatz in WU-Beton.
Über eine Manschette kann der Spiralschlauch Hateflex 14150 angeschlossen werden.
Die Abdichtung zu den Kabeln erfolgt über eine nicht im Lieferumfang enthaltene Ringraumdichtung.

Vorteile

- homogener Verbund zum Beton durch Spezialbeschichtung
- gerades bzw. schräges bündiges Ablängen des Zement-Verbund-Rohres nach Fertigstellen des Fußbodens möglich
- Adaptionmöglichkeit von Leerrohren in das Universelle Ladesäulen Fundament

Lieferumfang

- 1 Stück Verschlussdeckel
- 1 Stück Manschette mit Spannbändern

Maße

- Futterrohr Ø: 150 mm
- Länge (außerhalb der Manschette): 500 mm

Dichtheit

- gas- und wasserdicht

Eigenschaften

- Hateflex-Spiralschlauch ist in der benötigten Länge separat zu bestellen

Werkstoff

- Rohr: PVC-U
- Verschlussdeckel: PE
- Manschette: EPDM
- Spannbänder: W4

Artikel	Bestellbezeichnung	Artikelnummer	GTIN
Zement-Verbund-Rohr mit Manschette	KES MA150 ZVR150/500	2125502000	4052487139991



Zement-Verbund-Rohr

mit Spezialbeschichtung



ZVR

Zum Einbau in weiße Wanne.
Beschichtung verbindet sich homogen mit dem Beton.

Vorteile



- homogener Verbund zum Beton durch Spezialbeschichtung



Lieferumfang

- 2 Stück Verschlussdeckel

Dichtheit

- gas- und wasserdicht

Eigenschaften

- FHRK-zertifiziert

- bruchunempfindlich, formstabil
- einbaufertig verschlossen

Werkstoff

- Rohr: PVC-U
- Verschlussdeckel: PE

Futterrohr Øi (mm)	Futterrohr Øa (mm)	Wandstärke (mm)	Bestellbezeichnung	Artikelnummer
100	115	200	ZVR100/200 fc	1200100200
		240	ZVR100/240 fc	1200100240
		250	ZVR100/250 fc	1200100250
		300	ZVR100/300 fc	1200100300
150	167	200	ZVR150/200 fc	1200150200
		240	ZVR150/240 fc	1200150240
		250	ZVR150/250 fc	1200150250
		300	ZVR150/300 fc	1200150300
200	219	200	ZVR200/200 fc	1200200200
		240	ZVR200/240 fc	1200200240
		250	ZVR200/250 fc	1200200250
		300	ZVR200/300 fc	3030300280
250	269	200	ZVR250/200 fc	1200250200
		240	ZVR250/240 fc	1200250240
	269	250	ZVR250/250 fc	1200250250
		300	ZVR250/300 fc	1200250300
300	321	200	ZVR300/200 fc	1200300200
		240	ZVR300/240 fc	1200300240
		250	ZVR300/250 fc	1200300250
		300	ZVR300/300 fc	1200300300

Die Artikelnummern, Bestellbezeichnungen und GTINs für die genauen Wandstärken finden Sie unter: www.hauff-technik.de
Standardlängen: 200, 240, 250, 300, 365, 400, 500 mm
Weitere Futterrohrdurchmesser auf Anfrage.
Ab einer Länge > 600 mm ist das Zement-Verbund-Rohr beidseitig mit jeweils 250 mm beschichtet.
fc = vollbeschichtet (fully coated), c = teilbeschichtet beidseitig mit jeweils 250 mm (coated)



Spiralschlauch

Anschluss von ESG100 FUBO



Hateflex14110/xB

Der Hateflex-Spiralschlauch ist ein flexibler, sehr stabiler Kabelschuttschlauch mit glatter Innenfläche für einen schonenden Kabelzug. Mit den dazugehörigen Anschlusskomponenten kann ein druckdichtes Kabeleinführungssystem gebildet werden.

Vorteile



- druckdichtes, flexibles Leerrohrsystem (2,5 bar Außendruck) mit glatter Innenfläche für schonenden Kabelzug

Lieferumfang

- Ringbundware à 25 m (Sonderlängen in 0,5 m-Schritten lieferbar)

Maße

- Øi: 110 mm
- Øa: 125 mm

Dichtheit

- gas- und wasserdicht bis 2,5 bar

Eigenschaften

- abriebfest
- formstabil und knickfest
- witterungsbeständig und verrottungsfest
- sole- und seewasserfest
- beständig gegen viele Chemikalien
- Verlegetemperatur: +5 °C bis +50 °C

Werkstoff

- PVC-Hart/PVC-Weich

Abbildung	Länge (m)	Bestellbezeichnung	Artikelnummer	GTIN
	3.0	Hateflex14110/3000B	3030366900	4052487234276
	4.0	Hateflex14110/4000	830000400	4052487015936
	5.0	Hateflex14110/5000B	3030366903	4052487234269
	6.0	Hateflex14110/6000B	3030366908	4052487234252
	8.0	Hateflex14110/8000B	3030366911	4052487234245
	10.0	Hateflex14110/10000B	3030366914	4052487234238
	12.0	Hateflex14110/12000B	3030366917	4052487234221
	15.0	Hateflex14110/15000B	3030366920	4052487234214
	25.0	Hateflex14110/25000B	3030366891	4052487234306

Sonderlängen auf Anfrage



Verbindungsmuffe

zur Verlängerung des Spiralschlauches

KES110 MA110-125/110-125

Verbindungsmuffe zur Schlauchverlängerung für den Hateflex-Spiralschlauch 14110 bzw. Rohrverbindung für ein bauseits vorhandenes Schutzrohr Ø 125 mm.

Vorteile



- einfache und schnelle Montage
- Spannbänder aus rostfreiem Edelstahl

Lieferumfang

- 1 Stück Manschette mit Spannbändern

Dichtheit

- gas- und wasserdicht bis 2,5 bar

Werkstoff

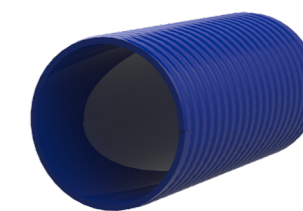
- Manschette: EPDM
- Spannbänder: Edelstahl V2A (AISI 304L)



Kunststoffspiralschlauch für Kabeleinführungssystem

Hateflex14150/xB

Flexibler, sehr stabiler Kunststoffspiralschlauch. Mit den dazugehörigen Anschlusskomponenten kann ein druckdichtes Kabeleinführungssystem gebildet werden.



Vorteile



- Scheiteldruckfestigkeit Klasse 450 N (nach DIN EN 61386-24)
- mit den dazugehörigen Anschlusskomponenten kann ein druckdichtes Kabeleinführungssystem (2,5 bar Außendruck) gebildet werden

Lieferumfang

- Ringbundware à 25 m (Sonderlängen in 0,5 m-Schritten lieferbar)

Maße

- Øi: 151 mm ± 1 mm
- Øa: 166 mm ± 1 mm

Dichtheit

- gas- und wasserdicht bis 2,5 bar

Eigenschaften

- Scheiteldruckfestigkeit: Klasse 450 N (nach DIN EN 61386-24)

- Mindestbiegeradius: 900 mm
- Gewicht: 4500 g/m
- Verlegetemperatur: +5 °C bis +50 °C
- glatte Innenfläche für schonenden Kabelzug
- witterungs- und UV-beständig, verrottungsfest
- sole- und seewasserfest

Werkstoff

- PVC-Hart/PVC-Weich

Bestellbezeichnung	Artikelnummer	GTIN
KES110 MA110-125/110-125	820280300	4052487015486
	820280301	4052487195263



Länge (m)	Bestellbezeichnung	Artikelnummer	GTIN
3.0	Hateflex14150/3000B	3030366901	4052487233118
4.0	Hateflex14150/4000B	3030366902	4052487233101
5.0	Hateflex14150/5000B	3030366904	4052487233095
6.0	Hateflex14150/6000B	3030366909	4052487233057
8.0	Hateflex14150/8000B	3030366912	4052487233033
10.0	Hateflex14150/10000B	3030366915	4052487233231
12.0	Hateflex14150/12000B	3030366918	4052487233217
15.0	Hateflex14150/15000B	3030366921	4052487233194
25.0	Hateflex14150/25000B	3030366893	4052487232869

Sonderlängen auf Anfrage



Verbindungsmuffe

zur Verlängerung des Spiralschlauches

KES150 MA150-172/150-172

Verbindungsmuffe zur Schlauchverlängerung bzw. Schlauchverbindung für den Hafelex-Spiralschlauch 14150.

Lieferumfang

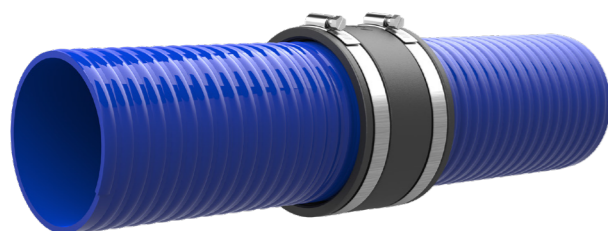
- 1 Stück Manschette mit Spannbändern

Dichtheit

- gas- und wasserdicht bis 2,5 bar

Werkstoff

- Manschette: EPDM
- Spannbänder: W4



Individuelle Ringraumdichtung

Dichtbreite 30 mm

HRD b30

Individuelle Ringraumdichtung in geschlossener oder geteilter Ausführung zur Abdichtung von neu zu installierenden oder bereits verlegten Kabeln. Die Dichtung wird entsprechend kundenspezifischer Maßvorgaben gefertigt - zum Beispiel exzentrisch, mit überdeckendem Flansch oder für Mehrfach- und Mischbelegung.

Lieferumfang

- 1 Stück Gleitmittelstift

Maße

- Dichtbreite: 30 mm
- Pressplatten: 5 mm
- für Kernbohrungen/Futterrohre ab Øi: 40 mm
- für Kabel/Rohre ab Øa: 5 mm

Dichtheit

- gas- und wasserdicht

- radonsicher



Eigenschaften

- FHRK-zertifiziert

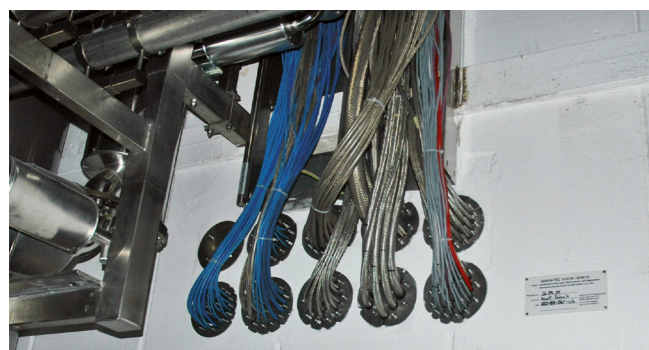
Werkstoff

- Pressplatten, Schrauben, Muttern und Scheiben: Edelstahl rostfrei V2A (AISI 304L), optional V4A (AISI 316L)
- Gummi: EPDM, NBR, KTW oder Silikon

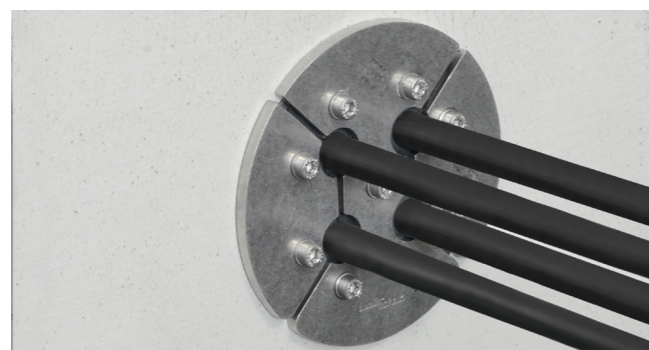


Abbildung	Ausführung	Futterrohr/ Kernbohrung Øi (mm)	Bestellbezeichnung
	geschlossen	50	HRD50 ZxD b30 A2/EPDM55
		60	HRD60 ZxD b30 A2/EPDM55
		70	HRD70 ZxD b30 A2/EPDM55
		80	HRD80 ZxD b30 A2/EPDM55
		100	HRD100 ZxD b30 A2/EPDM55
		125	HRD125 ZxD b30 A2/EPDM55
		150	HRD150 ZxD b30 A2/EPDM55
		200	HRD200 ZxD b30 A2/EPDM55
		250	HRD250 ZxD b30 A2/EPDM55
		300	HRD300 ZxD b30 A2/EPDM55
	geteilt	50	HRD50 G ZxD b30 A2/EPDM55
		60	HRD60 G ZxD b30 A2/EPDM55
		70	HRD70 G ZxD b30 A2/EPDM55
		80	HRD80 G ZxD b30 A2/EPDM55
		100	HRD100 G ZxD b30 A2/EPDM55
		125	HRD125 G ZxD b30 A2/EPDM55
		150	HRD150 G ZxD b30 A2/EPDM55
		200	HRD200 G ZxD b30 A2/EPDM55
		250	HRD250 G ZxD b30 A2/EPDM55
		300	HRD300 G ZxD b30 A2/EPDM55

Z = Anzahl der Durchgänge, D = Gemessener Außendurchmesser der Medienleitung
 Weitere Größen bis Ø 1500 mm auf Anfrage kurzfristig lieferbar.
 Sonder-/Zwischengrößen lieferbar.
 Maximale Belegung bei Mehrfachbelegung siehe Belegungstabelle
 Weitere Varianten: Blinddichtelement, Best.-Bez.: z.B. HRD117 PV 0. Geteilter, exzentrischer Dichteinsatz, Best.-Bez.: z.B. HRD156 PV G 1x45 ex23. Alle individuellen Ringraumdichtungsvarianten auch mit überdeckendem Flansch lieferbar.



HRD150 G b30 mit Mehrfachbelegung



HRD200 G b30 in einem Stahlrohr

Standard-Ringraumdichtung

Dichtbreite 40 mm



HSD b40

Zur Abdichtung von neu zu installierenden oder bereits verlegten Rohren in Kernbohrungen oder Futterrohren.
 Lieferbar für alle gängigen Rohrgrößen.

Vorteile



- optische und fühlbare Montagesicherheit durch eingebaute Kontrollöffnung



Maße

- Dichtbreite: 40 mm

Dichtheit

- gas- und wasserdicht
- radonsicher

Eigenschaften

- FHRK-zertifiziert

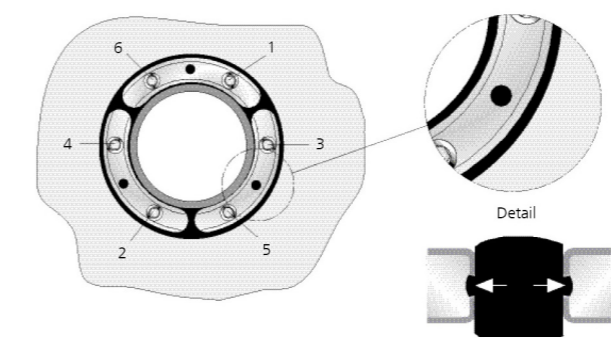
- U-Profil: maximale Stabilität der Presssegmente

Werkstoff

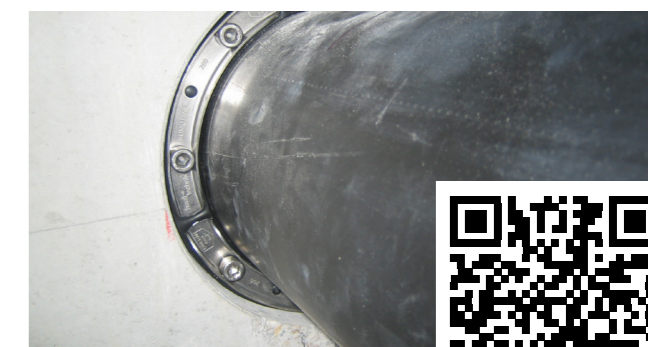
- Pressplatten, Schrauben und Muttern: V2A (AISI 304L) oder V4A (AISI 316L)
- Gummi: EPDM, NBR oder mit KTW-Zulassung

A2/EPDM55

Futterrohr Øi (mm)	geeignet für Medienrohr Øa (mm)	Bestellbezeichnung	Artikelnummer	GTIN
100	32-34	HSD100 1x32 b40 A2/EPDM55	1650010032	4052487121347
	40-43	HSD100 1x40 b40 A2/EPDM55	1650010040	4052487121408
	48-51	HSD100 1x48 b40 A2/EPDM55	1650010048	4052487121460
	60-63.5	HSD100 1x60 b40 A2/EPDM55	1650010060	4052487121521
150	110-113	HSD150 1x110 b40 A2/EPDM55	1650015110	4052487121941
200	110-113	HSD200 1x110 b40 A2/EPDM55	1650020100	4052487122047
	125-128	HSD200 1x125 b40 A2/EPDM55	1650020120	4052487122160
	159-163	HSD200 1x159 b40 A2/EPDM55	1650020150	4052487122344
250	159-163	HSD250 G 1x159 b40 A2/EPDM55	1650025150	4052487122443
	200-201	HSD250 G 1x200 b40 A2/EPDM55	1650025200	4052487122627
300	198-202	HSD300 G 1x200 b40 A2/EPDM55	1650030200	4052487122788
	248-252	HSD300 G 1x250 b40 A2/EPDM55	1650030250	4052487123020



Detailsicht - HSD, Kontrollöffnung und Anzugsreihenfolge der Schrauben



Auf unserer Internetseite können Sie speziell für dieses Produkt mithilfe des Konfigurators die zu Ihnen passenden Varianten finden.

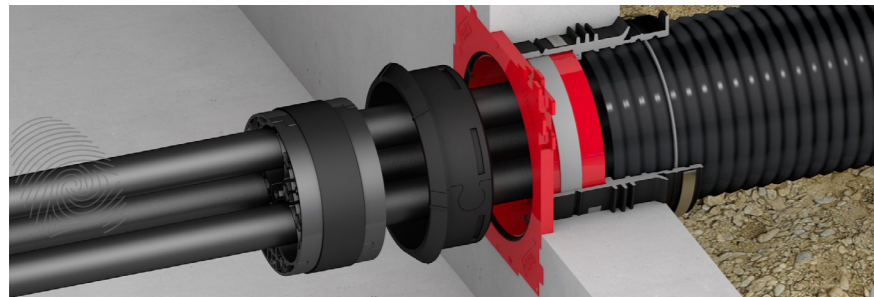
www.hauff-technik.de



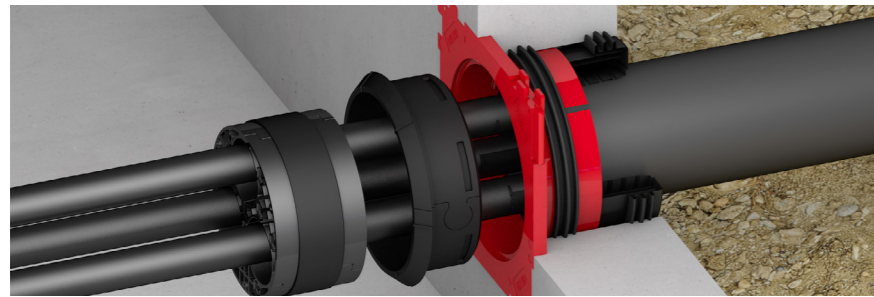
Kombinationsmöglichkeiten nach Anwendungsfall

Kabeleinführungssysteme von Hauff-Technik bieten die ideale Lösung für jede Anforderung. Dabei sind die einzelnen Komponenten Kabelschutzschlauch, Einbauteil und Verbindungs- und Abschlussmanschetten perfekt aufeinander abgestimmt, damit Strom und Daten geschützt fließen können. Je nach Last- und Anwendungsfall können die Bauteile individuell zu einem System kombiniert werden.

Druckdichtheit bis 0,5 bar

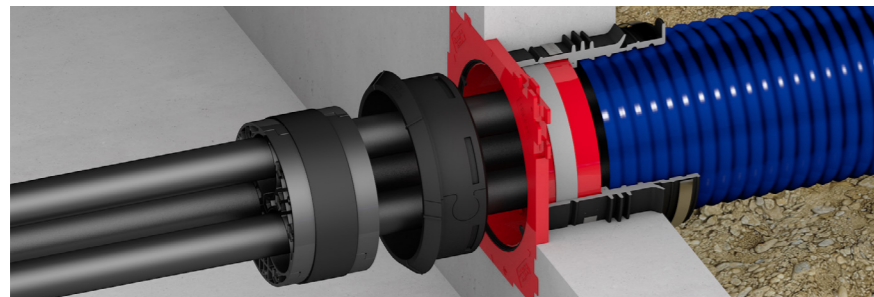


Zum Anschluss von herkömmlichen Wellrohren kann die HSI150 KMA WR genutzt werden. Die Druckdichtheit ist bei diesem Kabeleinführungssystem abhängig vom Wellrohr, beträgt in der Regel aber bis 0,5 bar.



Bei einer geforderten Druckdichtheit bis 0,5 bar kann zum Anschluss von glatten Kabelschutzrohren die HSI150 GSM eingesetzt werden. Zur Kabelabdichtung wird auf der Gebäudeinnenseite ein Systemdeckel HSI150 DG installiert.

Druckdichtheit bis 2,5 bar



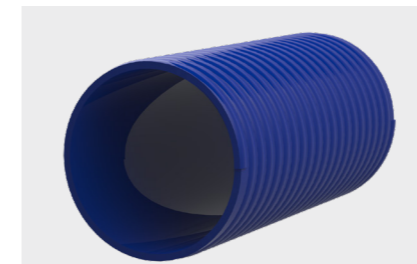
Für ein Kabeleinführungssystem mit einer Druckdichtheit bis 2,5 bar eignet sich der Kabelschutzschlauch Hateflex14150. Der Gebäudeanschluss erfolgt über die HSI150 KMA, die Kabelabdichtung auf der Gebäudeinnenseite mit einem Systemdeckel HSI150 DG.

Besonderheiten der Hateflex-Schläuche

Eigenschaften und Vorteile

Der Kunststoffspiralschlauch Hateflex ist für den Tiefbau entwickelt und optimiert. Er besteht aus UV-stabilisiertem Weich-PVC, verstärkt mit einer Spirale aus Hart-PVC. Die glatte Innenfläche garantiert einen einfachen und schonenden Kabeleinzug durch geringste Reibungskräfte. Die Schlag- und Bruchfestigkeit der verwendeten Materialien erlauben selbst bei niedrigen Temperaturen Verlade- und Transportarbeiten.

Der Hateflex lässt sich aufgrund seiner Flexibilität schnell und unkompliziert verlegen. Er ist bis zu einer Länge von 25 m erhältlich und mit Hilfe von Verbindungsmanschetten beliebig zu verlängern. Am Ende des Schlauches ermöglichen Übergangs- und Abschlussmanschetten die Abdichtung auf die verlegten Leitungen sowie die Kombination mit herkömmlichen Kabelschutzrohren.

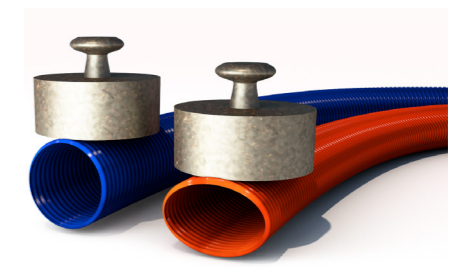


Hateflex14150

Der Hateflex14150 ist ein flexibler und sehr stabiler Kunststoffspiralschlauch zum Einsatz bei erhöhter Druckbeanspruchung, **Scheiteldruckfestigkeit der Klasse 450 N**. Mit den dazugehörigen Anschlusskomponenten kann ein druckdichtes Kabeleinführungssystem mit bis zu **2,5 bar Außendruck** gebildet werden.

Scheiteldruckfestigkeit nach DIN EN 61386-24

Eine wichtige Eigenschaft von Kabelschutzschläuchen ist die mechanische Belastbarkeit. Sie wird nach der in der DIN EN 61386-24 beschriebenen Druckprüfung berechnet und klassifiziert. Die Prüfung beschreibt die vertikale Kraft, die maximal auf den Rohrscheitel wirken kann, so dass sich der Rohrinne Durchmesser um 5% verformt.

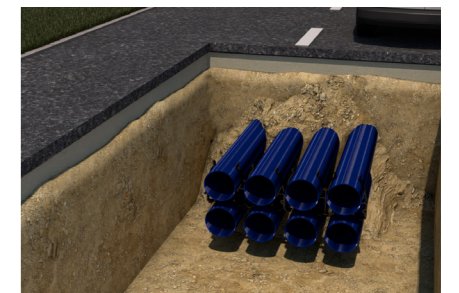


Scheiteldruckfestigkeit schemenhaft dargestellt

Schwerlastverkehr SLW

Es werden verschiedene Straßenverkehrslasten klassifiziert und zur Ermittlung der statischen Belastbarkeit herangezogen. Hier wird zwischen LKW12 (Mindestbelastung), SLW30 und SLW60 unterschieden. Bei letzterem wird von einer Gesamtlast von 600 kN, etwa 60 t ausgegangen.

Der Kabelschutzschlauch Hateflex ist für SLW60 ab einer minimalen Erdüberdeckung von 0,5 m geeignet.







Minimale Verlegetiefe von Kabelschutzschläuchen bei Schwerlastverkehr SLW60

Liefermenge Hateflex pro LKW:

- Hateflex 14110 25m – 36 Rollen
- Hateflex 14150 25m – 30 Rollen

Zubehör

Abbildung	Artikel	Bestellbezeichnung	Artikelnummer	GTIN
	Abstandhalter für den Spiralschlauch 110	KES110 1x2 AH	3030547029	
	Abstandhalter für den Spiralschlauch 150	KES150 1x2 AH PP	3030361164	4052487233347
	Abstandhalter	HSI AH40 SET2	3030300093	4052487220156
	Gelenkstirnlochschlüssel	SLS 6G	5200010040	4052487233491
		SLS 6GD¹⁾	5200010041	4052487233484

¹⁾ für Gebäude mit Perimeterdämmung

Hauff-Technik GmbH & Co. KG

Robert-Bosch-Straße 9
89568 Hermaringen, GERMANY

Tel. +49 7322 1333-0
Fax +49 7322 1333-999

office@hauff-technik.de

www.hauff-technik.de